

ARTISET

INSOS

YOUViTA

- Arbeit der nationalen Branchenverbände
- Fachliche und politische Schwerpunkte
- Mitgliederbeitragssystematik
- Inputs Mitglieder Socialbern

- Travail des associations de branches nationaux
- Points forts professionnels et politiques
- Systématique des cotisations
- Retour des membres Socialbern

Föderation der Dienstleister
für Menschen mit Unterstützungsbedarf

**MITGLIEDERVERSAMMLUNG
ASSEMBLÉE GÉNÉRALE**

**SOCIALBERN
19.03.2024**

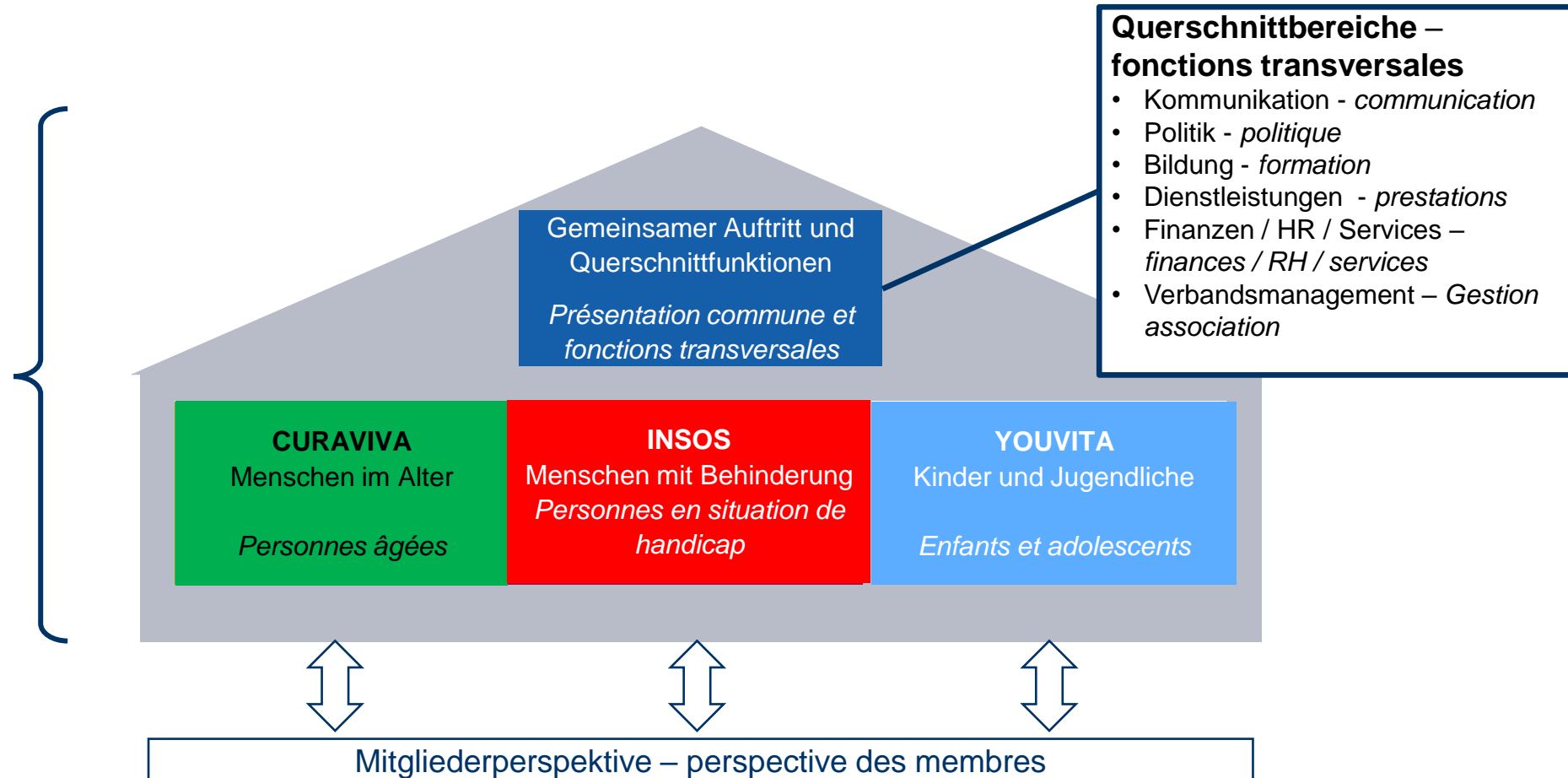
Rahel Stuker,
Geschäftsführerin / Directrice INSOS

Cornelia Rumo Wettstein,
Geschäftsführerin / Directrice YOUViTA

Organisation und Funktionsweise *Organisation et fonctionnement*

ARTISET
Föderation der
Dienstleister für Menschen
mit Unterstützungsbedarf

*Fédération des
prestataires de services
pour les personnes ayant
besoin de soutien*



Facharbeit – thematische Schwerpunkte

Travail professionnel – points fort thématiques

- **10 Jahre UN-BRK** & was heisst dies für uns? u.a. der Ruf nach Abbau von stationären Angeboten.
<https://www.aktionsplan-un-brk.ch/>
- Fachbereich Arbeitswelt: **Inklusion im Arbeitsmarkt**
 - Weiterentwicklung PrA-Praktische Ausbildung Schweiz: Tagung zum Jubiläum 15 PrA-Diplomierte (2. Mai 2024).
 - Betriebliche Mitwirkung der Arbeitnehmenden in den Organisationen: 7. Nationales Treffen des Netzwerks (14. Juni 2024).
- Jährliches «nationales Dialogforum» in Kooperation mit dem Netzwerk **Mitwirkung**
- **10 ans de la CRDPH** & que cela signifie pour nous ? entre autres l'appel à la réduction des offres stationnaires.
<https://www.aktionsplan-un-brk.ch/>
- Domaine spécialisé Monde du travail : **Inclusion sur le marché du travail**
 - Développement de la formation pratique PrA Suisse : conférence à l'occasion du jubilé des 15 diplômés PrA (2 mai 2024).
 - Participation des travailleurs dans les organisations : 7e rencontre nationale du réseau (14 juin 2024).
- Forum « national de dialogue » annuel en coopération avec le réseau **Participation**.

Facharbeit - thematische Schwerpunkte

Travail professionnel – points forts thématiques

- Fachbereich Lebensgestaltung: **Wohnen im Wandel - Durchlässigkeit**
(Tagung zu bedürfnisgerechtem Wohnen 21. Juni 2024).
- Entwicklung Podcast (Romandie)/
Stimme geben, Wege öffnen: Zuhören, Verstehen, Begleiten: UN-BRK und ihre Grundsätze wie Partizipation, Selbstbestimmung, Empowerment, Barrierefreiheit, das PPH-Modell (Processus de production du handicap)
- Empower Assist
- Alter & Behinderung / Behinderung & Alter
- Domaine spécialisé Organisation de la vie : **Changement en logement – Perméabilité**
(conférence sur le logement adapté aux besoins 21 juin 2024).
- Développement de podcast (Suisse romande)/
Donner de la voix, ouvrir des voies : Ecouter, comprendre, accompagner : CRDPH et ses principes tels que la participation, l'autodétermination, l'empowerment, l'accessibilité, le modèle PPH (Processus de production du handicap).
- Empower Assist
- Âge & handicap / handicap & âge

- Entwurf Teilrevision Behindertengleichstellungsgesetz (BehiG) (20 Jahre) nicht befriedigend:
→ Stellungnahme INSOS.
- EBGB: 4 Programme zu Schwerpunktthemen: Wohnen / Arbeit / Partizipation / Dienstleistungen mit Ausschüssen inkl. Behörden und Organisationen der Zivilgesellschaft (u.a. INSOS) zur Konkretisierung des BehiG
- Annahme der Motion im NR «IFEG modernisieren. Gleiche Wahlmöglichkeiten und entsprechende ambulante Unterstützung für Menschen mit Behinderungen im Bereich Wohnen»
- Projet de révision partielle de la loi sur l'égalité des personnes handicapées (LHand) (20 ans) non satisfaisant : → prise de position d' INSOS.
- BFEH : 4 programmes sur des thèmes prioritaires : Logement / Travail / Participation / Services avec des comités comprenant des autorités et des organisations de la société civile (entre autres INSOS) pour concrétiser la LHand.
- Adoption de la motion au CN « Moderniser la LIPPI. Choix égal et soutien ambulatoire approprié pour les personnes handicapées dans le domaine du logement ».

Facharbeit – thematische Schwerpunkte

Travail professionnel – points forts thématiques

- Gesundheit: Empfehlungen Pädiatrie Schweiz, Leitfaden Medikamentenabgabe
- Fachkräfte: diverse Aktivitäten
- Betriebswirtschaftliches: kantonale Finanzierungssysteme, Finanzierung Care Leaver, Sozialhilfe
- Kinderrechte, UN-BRK, Kinderschutz: transdisziplinäre Qualitätsstandards, Kinderrechte-Navigator, NGO-Bericht im Staatenberichtsverfahren, integrative Schule
- Frühe Kindheit: Qualität in der ausserfamiliären Kinderbetreuung, herausforderndes Verhalten
- Santé : Recommandations pédiatriques suisses, Guide de remise des médicaments
- Professionnels : diverses activités
- Gestion: systèmes de financement cantonaux, financement Care Leaver, aide sociale
- Droits de l'enfant, CRDPH, protection de l'enfant : Standards de qualité transdisciplinaires, Navigateur des droits de l'enfant, rapport des ONG dans la procédure de rapport étatique, école intégrative
- Petite enfance : qualité de l'accueil extrafamilial des enfants, comportements difficiles

Politik – *Politique*

- Stellungnahmen und Forderungen
 - Qualität in der aussenfamiliären Kinderbetreuung
 - Finanzierung frühkindlicher Autismus
 - Jugendstrafrecht
 - Nationale Ombudsstelle Kinderrecht
 - Diverse Vorstösse Care Leaving
 - Gewaltfreie Erziehung
 - Jugendschutz
- **Po. Roduit: Revision Pflegekinderverordnung**
- Prises de position et revendications
 - Qualité de l'accueil extrafamilial des enfants
 - Financement de l'autisme infantile précoce
 - Droit pénal des mineurs
 - Bureau de médiation pour les droits de l'enfant
 - Diverses interventions Care Leaving
 - Éducation sans violence
 - Protection de la jeunesse
- **Po. Roduit : Révision de l'ordonnance sur le placement d'enfants**

Übergreifende Facharbeit, politisches Engagement

Travail professionnel et engagement politique commun

- Sozialraumorientierung, Personenzentrierung
- Digitalisierung – Unterstützung für die Branche?
- Gewaltprävention
- Medizinische Handlungen in sozialen Institutionen
- Fachkräftemangel: neue [Checklisten](#)
«So schaffen Sie attraktive Jobs»
- [Leitlinien](#) Politik ARTISET 2023 – 2027
- Aktuell: Umsetzung Pflegeinitiative, Epidemiegesetz, Arbeitsgesetz
- Orientation vers l'espace social, centration sur la personne
- Evolution numérique – soutien pour la branche?
- Prévention violences
- Actes médicaux en institution sociale
- La nouvelle [publication](#) «Comment créer des emplois attractifs»
- [Lignes directrices](#) en matière de politiques publiques 2023 – 2027
- Actuellement: Mise en œuvre de l'initiative sur les soins, loi sur les épidémies, loi sur le travail

Dienstleistungs- und Bildungsangebot

Offre prestations et formations

- [Broschüre](#) Mitglieder-Benefits
- Magazin Artiset
- Verschiedene Kanäle: Blogs, Newsletter und Social Media
- [Weiterbildungsprogramm](#)
- Fachkräftestudie 2024 von Savoirsocial: Die Befragung der Arbeitgebenden zwischen Ende April und Ende Mai. Informationen zur Studie auf [Webseite](#) von Savoirsocial.
- [Brochure](#) Avantages pour les membres
- Magazine Artiset
- Différents canaux de communication : Blogs, newsletters et médias sociaux
- [Programme de formation continue](#) (en français que pour les membres CURAVIVA)
- Etude sur le personnel qualifié 2024 de Savoirsocial: L'enquête auprès des employeurs entre fin avril et fin mai. Informations sur l'étude sur le [site web de Savoirsocial](#).

Neue Mitgliederbeitragssystematik

Nouvelle systématique pour cotisation

- Ziel: neue Bemessungsgrundlage der Mitgliederbeiträge ab 2026
- Entscheid der Delegiertenversammlung: Platzzahl soll nicht mehr Grundlage für Berechnung sein.
- Verschiedene Bemessungsgrundlagen wurden geprüft (Sample pro Branche, Berechnungen)
- Aktueller Vorschlag: Personalaufwand statt Plätze
- Präsentation und Diskussion mit Delegierten an den Branchenkonferenzen vom 28.02.24
- Nächste Schritte: Entscheid der DV im Juni 2024, umfassende Datenerhebung zur Finalisierung des Systems, Entscheid über die Höhe der Beiträge an den Branchenkonferenzen 2025
- Objectif : nouvelle base de calcul des cotisations des membres à partir de 2026
- Décision de l'assemblée des délégués : le nombre de places ne doit plus servir de base de calcul.
- Différentes bases de calcul ont été examinées (échantillon par branche, calculs).
- Proposition actuelle : charges de personnel au lieu de places
- Présentation et discussion avec les délégués lors des conférences de branche du 28.02.24
- Prochaines étapes : décision de l'AD en juin 2024, collecte exhaustive des données pour finaliser le système, décision sur le montant des contributions lors des conférences de branche de 2025.

Worldcafé

- Facharbeit – thematische Schwerpunkte
- Herausforderungen der Branche
- Zusammenarbeit kantonale und nationale Ebene

Worldcafé

- Travail professionnel – points forts thématiques
- Challenge de la branche
- Coopération du niveau cantonal et national